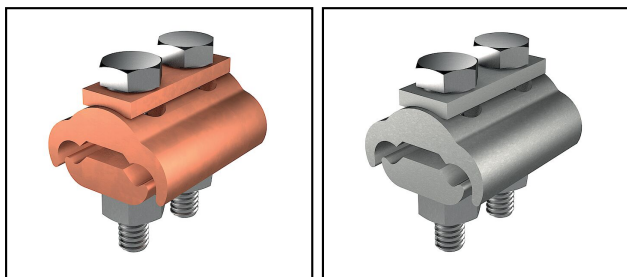

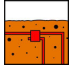
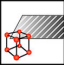

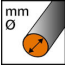
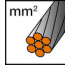



Giunzioni e raccordi

■ AV 6 Morsetti di derivazione



Rif. Articolo	Numéro-E									
275.027.114	156 001 090	H	ok	Cu	M8x35	6 - 9	25 - 50			25
275.027.025	156 980 400	H	ok	CuvSn	M8x35	6 - 9	25 - 50			25
125.090.115	156 001 110	H	ok	Cu	M8x40	6 - 13	25 - 95			10
125.090.116		H	ok	CuvSn	M8x40	6 - 13	25 - 95			10
125.091.116	156 001 130	H	ok	Cu	M10x50	6 - 15	25 - 150			10

Specifiche tecniche: **Morsetti di derivazione AV 6**

	275.027.114	275.027.025	125.090.115	125.090.116
Approvati classe H / N (EN 62561-1)	H			
Adatto per uso in terra	ok			
Materiale	Cu	CuvSn	Cu	CuvSn
Vite	M8x35		M8x40	
Diametro del filo	6 - 9 mm		6 - 13 mm	
Sezione nominale del conduttore	25 - 50 mm ²		25 - 95 mm ²	
Tipo di connettore	Morsetto a pinza			
Tipo di viti di fissaggio	vite a testa esagonale			
Numero di viti	2x M8x35			
Superficie	non trattato	con stagnatura galvanica	non trattato	con stagnatura galvanica
Adatto per diametro conduttore circolare	6 - 9 mm		6 - 13 mm	
coppia di serraggio			12 N·m	
Specifiche commerciali				
Numero di tariffa doganale	85389000			
paese di origine	CH			
Specificazione logistica				
VPE Peso	3.94 kg	3.95 kg	3.235 kg	

	125.091.116			
Approvati classe H / N (EN 62561-1)	H			
Adatto per uso in terra	ok			
Materiale	Cu			
Vite	M10x50			
Diametro del filo	6 - 15 mm			
Sezione nominale del conduttore	25 - 150 mm ²			
Tipo di connettore	Morsetto a pinza			
Tipo di viti di fissaggio	vite a testa esagonale			
Numero di viti	2x M10x50			
Superficie				
Adatto per diametro conduttore circolare	6 - 15 mm			
coppia di serraggio	25 N·m			
Specifiche commerciali				
Numero di tariffa doganale	85389000			
paese di origine	CH			
Specificazione logistica				
VPE Peso	5.28 kg			

