

# INSTRUCTIONS DE MONTAGE

ISOLATEUR POUR FIL DE CONTACT TYPE FDI / FDIS

Edition 2011/10

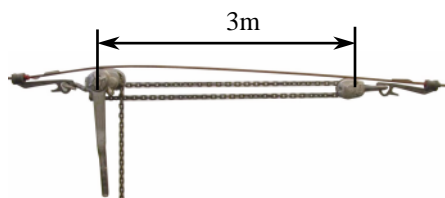


## Outils pour le montage de l'isolateur pour fil de contact de FLURY

- 1 Clé dynamométrique 17 mm (50 Nm)
- 1 Coupe-boulons (+ ev. 1 scie à métaux)
- 1 Marteau

- 1 Gabarit (planche) en bois
- 1 Lime plate pour métal
- 1 Poulie multiple avec 2 serre-câbles

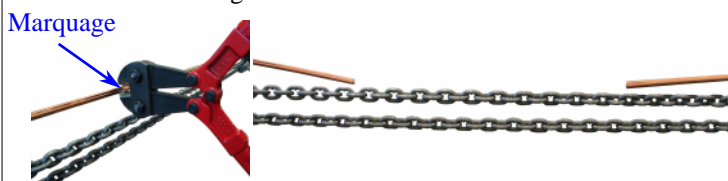
### 1. Monter et serrer la moufle.



### 2. Mettre l'isolateur sur le fil de contact et marquer l'endroit du fil de contact à couper.



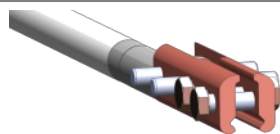
### 3. Couper le fil de contact entre les deux marquages. Serrer la moufle jusqu'à ce que l'espace corresponde à la longueur de l'isolateur. Aligner les bouts du fil de contact.



### 4. Enlever les bavures du fil de contact.



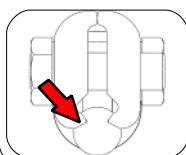
### 5. Desserrer toutes les vis des griffes pour fil de contact.



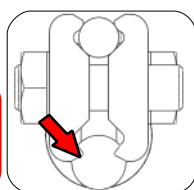
### 6a. Monter l'isolateur sur le fil de contact. Serrer avec 50 Nm les 3 vis de la griffe qui tiennent le fil de contact. Resserrer-les 3 fois. Ensuite serrer les 2 vis de connexion. Faire le même travail de l'autre côté de l'isolateur.



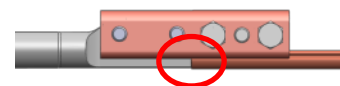
Resserrer 3 fois



**Attention!**  
Les dents des griffes striées doivent serrer sur toute leur longueur la rainure du fil de contact.



### 6b.



La **transition** du fil de contact à l'isolateur de section doit être sans rebords. Si c'est pas le cas, limer les bords.

### 7. Enlever la moufle.



### 8. Redresser d'éventuels coudes du fil de contact au moyen du gabarit en bois et du marteau.



## Entretien et Service

### Isolator

La couverture en PTFE de la barre isolante est nettoyée sous conditions normales par la pluie. En cas d'accumulation excessive de poussière ou saleté (causée par exemple par une haute fréquence de trafic à gazoil) nous suggérons de nettoyer la barre tous les 2-3 ans avec notre produit spécial nettoyant pour isolateur à haut voltage (à commander no 655.168.000). Si l'enrobage d'un isolateur est gravement endommagé, l'isolateur doit être immédiatement remplacé.

### Attention! Danger d'accident en cas de non-observation des points suivants:

- Les vis des griffes striées doivent être serrées trois fois. Autrement les dents n'adhéreront pas complètement au matériel du fil de contact. Le fil de contact pourrait glisser hors de la griffe et la chute des parties pourrait endommager du matériel et même blesser des personnes.
- Les vis doivent être retenues avec une clé pendant le serrage des contre-écrous. Autrement les vis peuvent se perdre en cas de vibration ce qui pourrait endommager du matériel et blesser des personnes.
- Tous les vis et écrous doivent être serrés correctement selon les indications. Celles-ci pourraient se desserrer à cause des vibrations et créer des dysfonctionnements dans la ligne de contact.
- Si sur un de nos isolateurs la couverture du PTFE est très endommagée de façon à ce que la fibre de verre soit visible et l'humidité et la poussière puissent pénétrer, il faut immédiatement remplacer l'isolateur. Autrement, un arc électrique peut endommager l'isolateur et la ligne de contact.
- Le pantographe doit impérativement être éteint lors du passage de l'isolateur de fil de contact. Le cas contraire entraînerait des dégâts considérables dus à des arcs électriques.
- **Arthur Flury AG refuse toute responsabilité pour des dégâts causés par la non observation de ces instructions de montage.**

**! DANGER DE MORT !**  
Avant de travailler sur la ligne aérienne de contact s'assurer qu'elle soit coupée et mise à la terre!